

Burähof Hinterschwendli



RINDFLEISCH FRÜHJAHR '24

Liebe Leute

Der Frühling hat schon im Januar damit begonnen, Einzug zu halten, jetzt - genau zur Zeit der Obstbaumbüte - ist es wieder Winter geworden. Allen Widrigkeiten zum Trotz weiden die Kühe beharrlich draussen weiter, das Heu ist nicht mehr gefragt.

Wir haben noch eine Reserve im Heustock, die uns nächsten Winter gut dienen wird, da wir unsere «intensivsten» Wiesen (4 Nutzungen inkl. Herbstweide) übersät haben und es somit einen Schnitt weniger gibt dieses Jahr.

Der Stall ist voll und wir werden zum ersten Mal eines unserer Grauvieh-Rinder schlachten. Das Muneli hat 1.5 Jahre bei uns auf dem Hof verbracht und hilft jetzt noch fleissig mit, das Gras in Schach zu halten, welches im Frühjahr wachsen will wie wild.

Habt Ihr Interesse an Rindfleisch im Mai?

Wir werden Charlie am 1. Mai zur Metzgerei Gygax begleiten, Ihr könnt das Fleisch anschliessend ab Donnerstagnachmittag, 23.05.2024 bei uns auf dem Hof abholen kommen - ein Termin für die Abholung in Münsingen wird noch bekannt g.

Die Edelstücke (Filet, Huft, Entrecôte) möchten wir nicht alle in winzig kleine Teile zerschneiden (um die Fleisch-anteile eines Rinds realistisch aufzu-teilen, wäre das nicht zu umgehen). Wir werden die Stücke fair versuchen aufzuteilen und notieren uns, wer wann welches erhalten hat, damit wir dies bei der nächsten Bestellung berücksichtigen können.

Preise variieren!

Analog zum Lammfleisch haben wir auch beim Rind die Preise differenziert. Wenn Ihr die Fleischstücke selbst zu Plätzli, Steaks, Ragout und Geschnetzeltes zerlegen möchtet, verrechnen wir weniger, da der Metzger auch weniger Arbeit hat. (CHF 33.- statt CHF 36.- / kg)

Zum ersten Mal können wir Euch ein Grauvieh-Rind anbieten. Von nun an haben wir uns dafür, den Höchstpreis gemäss Bio-Marktpreise von CHF 36.- / kg zu verlangen (wenn geschnitten).

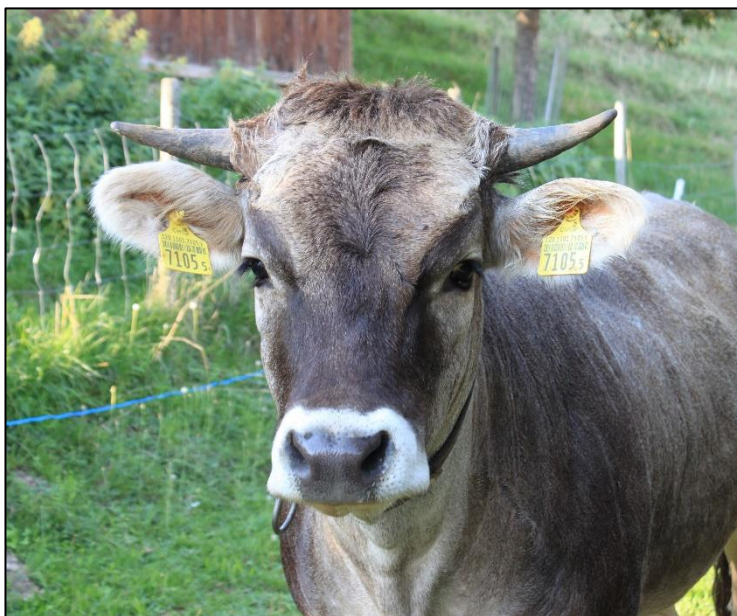


Photo: Luna, unsere 4. Mutterkuh, die zum ersten Mal trächtig ist und ihre Jugend geniesst.

BESTELLUNG RINDFLEISCH 2024

Menge (circa): 10 kg 5 kg 15 kg 20 kg

Das Mischpaket soll im Verhältnis stimmig die verschiedenen Fleischstücke vom Rind abbilden. Viele Kunden zusammen teilen sich damit das Fleisch eines ganzen Tieres.

Die Fleischstücke werden geschnitten und abgepackt: Im Mischpaket findet Ihr Hackfleisch, Geschnetzeltes, Plätzli à la minute, Saftplätzli, Ragout, Siedfleisch und Braten.

Die Edelstücke Entrecôte und Filet sind verhältnismässig kaum auf so viele Kunden aufzuteilen, vor allem, wenn viele 5 kg-Mischpakete bestellt werden. In dem Fall behalten wir uns vor, Euch mehr von einem als wenig von allen Edelstücken beizulegen.

Fleischstücke: ganz (CHF 33.- / kg) geschnitten (CHF 36.- / kg)
(Steak, Plätzli, Saftplätzli etc.)

Siedfleisch: ganz Hackfleisch: ...% Ragout: ...%

* Beim Rind gibt es verhältnismässig viele Siedfleisch-Stücke. Es gibt daher Kunden, die dieses lieber zu einem Teil verarbeitet hätten. Ihr könnt dies hier in einem ungefähren Prozentsatz (Anteil am Siedfleisch alleine) wünschen.
Auch wenn Ihr das Siedfleisch ganz bestellt: Hackfleisch und Ragout wird eh mit dabei sein!

GEWÜNSCHTE INNEREIEN & KNOCHEN

<input type="radio"/> Bäckli:	(Fr. 40.-/kg)	<input type="radio"/> am Stück		
<input type="radio"/> Zunge:	(Fr. 20.-/kg)	<input type="radio"/> am Stück		Anzahl Portionen:
<input type="radio"/> Leber:	(Fr. 20.-/kg)	<input type="radio"/> am Stück	<input type="radio"/> geschnetzeltes
<input type="radio"/> Niere:	gratis	<input type="radio"/> geschnitten	
<input type="radio"/> Herz:	(Fr. 15.-/kg)	<input type="radio"/> am Stück	<input type="radio"/> Plätzli
<input type="radio"/> Ochschwanz:	gratis	<input type="radio"/> geschnitten		
<input type="radio"/> Markbein:	(Fr. 10.-/kg)	<input type="radio"/> geschnitten		

...es het, solange's het...

Das ganze Mischpaket portioniert für: 2 Personen 4 Personen ... Personen

Name:

Vorname:

Adresse:

Telefon:

E-Mail:

Erreichbar:

Bestellung möglichst bald aber bis 31.01.2024 an:
E-Mail: biohof@hinterschwendli.ch
Post: Burähof Hinterschwendli, Schwendi 281, 3513 Bigenthal

Infos zu künftigen
Fleischangeboten

Ja Nein